

drer kra-
lidt, hvil-
3 anven-
zener-
fø for et
d power
Om ikke
d kunne
nævn til
tram og
ren thy-
rølse: At
um skal
tillæge i
værdige.

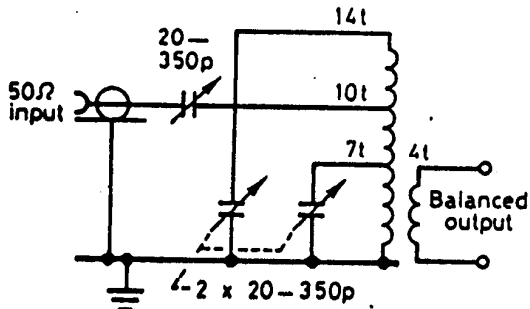
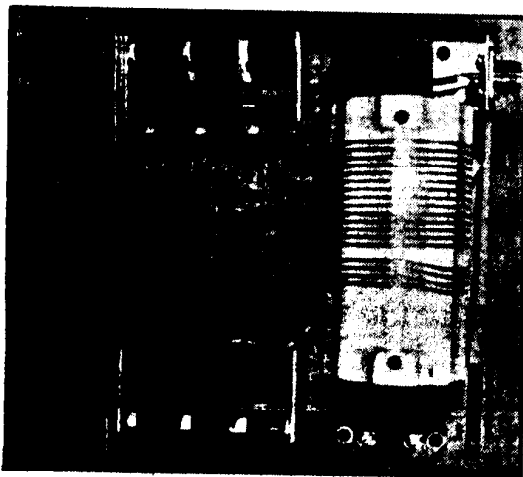
OZ



kan swi-
nyere-
sætter
på
la, altså
omkring
900 Hz
tær ud
pris der
tæt.

33YMP:

restrukt-
netuner
ne skik-
xoler for
liferet,



men dækker alligevel 80 til 10 meter. Bemærk også hvordan man i denne udførelse blot lægger linkspolen i forlængelse af den afstemte kreds på samme spoletform. Jeg tør vædde på at der stadig ligger adskillige keramiske spoletforme rundt omkring i rodekasserne. Denne har en diameter på 53 mm, og længden af den store spole er 80 mm. En sådan tuner kan gøre nytte i de tilfælde hvor transceiverens autotuner ikke kan klare ærterne, dvs. standbølgeforhold over 1:3. Desuden er Z-matchen velegnet til en 300-600 ohms feeder. Det vil være en stor fordel at have et findrev på begge drejekondensatorer.

Break-In, november 1994 s. 8.9: ZL2AKW: The En Z-match Antenna Coupler



Kompakt, magnetisk rejseantenne.

Til rejsebrug og lignende kan en rammeantenne ofte gøre rimelig god fyldest, og nu beskriver DL7PE sin enkle konstruktion. 1,15 m i kvadrat i monteret stand, vægt ca. 2 kg og den kan i adskilt stand let være i en stor rejsekuffert. Samtidig benytter han lejligheden til at komme godt ind på rammeantennernes og deres egenheder.

Jürgen Schäfer, DL7PE, Kompakte magnetische Reise-loop (1), CQ DL 9/95 pp. 662-666.

OZ8T

OZ OKTOBER 1995

Rettelse

XXX
YYY

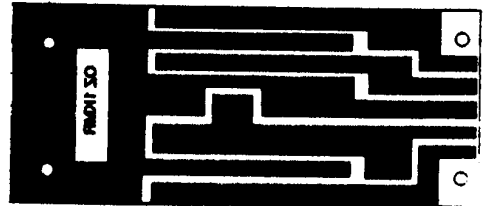
Problemløseren OZ nr. 5/95

På tegningen "Krystaltest" mangler en drosselspole over krystallet, (skal føre kollektorspændingen til transistoren). En sektionsviklet KB-drossel er at foretrække. Prøv ellers hvad du har. Hold øje med frekvenstælleren. Udlæsningen skal gerne vise den korrekte krystalfrekvens, eller meget tæt derpå.

Sæt evt. en mindre modstand i serie med drosselen for at dæmpe mulige uheldige resonanser.

AP2000 som lineær transverter OZ 7/95

Printtegningen er desværre blevet spejlvendt. Her er det "rigtige" printlayout.



Igen et godt tilbud fra Werner Radio

TONNA Antenner

Alle antenner er leveret med N connector (11 mm)

6 meter	5 elm.	3.45 m	10 dBi595,-
2 meter	4 elm.	.93 m	9 dBi345,-
2 meter	2x4 elm.	.93 m	9 dBi495,-
2 meter	9 elm.	3.47 m	13 dBi395,-
2 meter	2x9 elm.	3.47 m	13 dBi795,-
2 meter	13 elm.	4.43 m	14 dBi595,-
70 cm	9 elm.	1.24 m	13 dBi345,-
70 cm	19 elm.	2.82 m	16 dBi395,-
70 cm	21 elm.	4.60 m	18 dBi595,-

2 m / 70 cm satellit antenne

1296 MHz	35 elm.	3.07 m	20 dBi495,-
2300 MHz	25 DIR	1.45 m	18 dBi595,-

TONNA COMBINERE

For N connectors

2x144	2x2 m685,-
2x435	2x70 cm650,-
2x1295	2x1295 MHz610,-
4x1295	4x1295 MHz695,-

Alle typer findes i 2 eller 4 splitters.

Tal antenner med fagmanden.

Vi har stort udvalg i Comet-antenner, filtre og SWR mtr.
73 OZ8BW Werner

WERNER RADIO

BREDGADE 5 · 5450 OTTERUP · TLF 64 82 33 33